

Templeton Emerging Markets Smaller Companies Fund A acc EUR

Fondsdaten per 30.09.2012

Basisdaten	
WKN / ISIN:	A0MR8P / LU0300743431
Fondsgesellschaft	Franklin Templeton International Services S.A.
Fondsmanager	Dr. Mark Mobius, Singapore, Herr Dennis Lim, Herr Tom Wu
Anlageregion	Emerging Markets
Fondskategorie	Aktienfonds
Asset-Schwerpunkt	Small & Mid Cap
Fonds-Benchmark	MSCI Emerging Markets Small Cap Index
Risikoklasse	1 2 3 4
Risiko-Ertrags-Profil (SRRI)	1 2 3 4 5 6 7
Fondsvolumen	227,00 Mio. USD (alle Tranchen)
Auflegungsdatum	18.10.2007
Ertragsverwendung	thesaurierend
Steuerstatus	transparent
Geschäftsjahr	1.7. - 30.6.
Kauf / Verkauf	Ja / Ja
Vermögenswirksame Leistungen	nicht möglich

Fondsporträt

Anlageziel ist langfristiges Kapitalwachstum. Der Fonds investiert vorwiegend in Aktien und Hinterlegungsscheine von kleinkapitalisierten Unternehmen aus Schwellenländern.

Kosten und Gebühren

Ausgabeaufschlag (effektiv)	5,54% (5,24%)
Depotbankgebühr p.a.	0,00%
Managementgebühr p.a.	1,60%
Gesamtkostenquote (TER) 2012	2,50%
Administrationsgebühr	0,5% p.a.

Abwicklungsmodalitäten

FFB-Online-Orderschlusszeit	14:00
Preisfeststellung	t+0

Preise

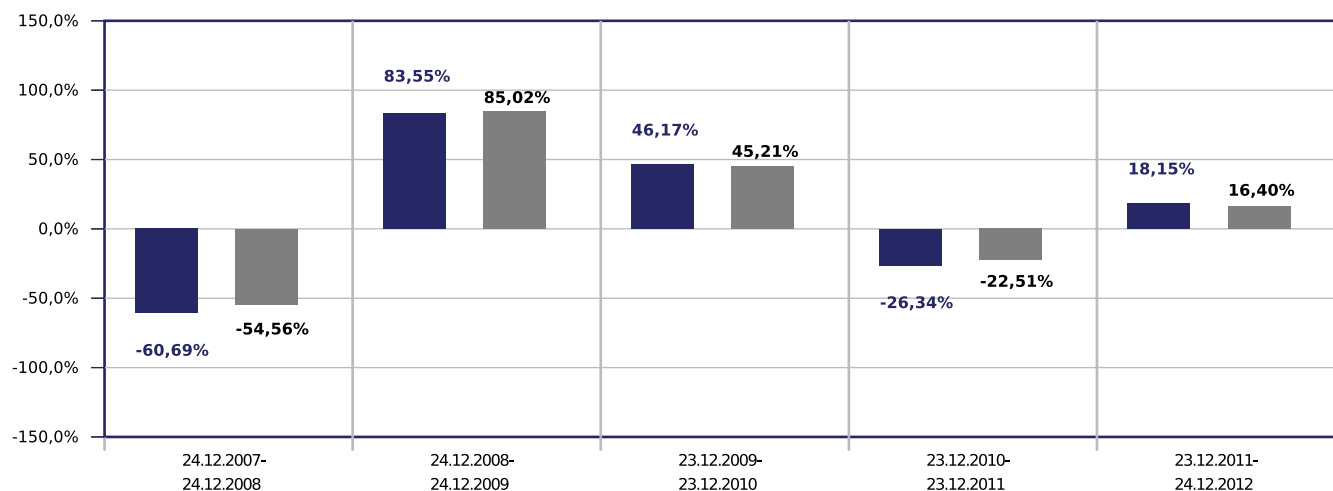
Preise vom	27.12.2012
Ausgabepreis	9,32 EUR
Rücknahmepreis	8,83 EUR

Ratings

Morningstar Rating™	★★★★★
FERI Rating	C

Wertentwicklung in EUR

- Templeton Emerging Markets Smaller Companies Fund A acc EUR
- Vergleichsindex: FWW® Sektordurchschnitt Aktienfonds Small & Mid Cap Emerging Markets



Beispielrechnung für 1.000 EUR *

372,48 €	683,71 €	999,34 €	736,15 €	869,72 €
----------	----------	----------	----------	----------

* Berücksichtigung des Ausgabeaufschlages zum Zeitpunkt der Anschaffung (Nettomethode).

Templeton Emerging Markets Smaller Companies Fund A acc EUR

Fondsdaten per 30.09.2012

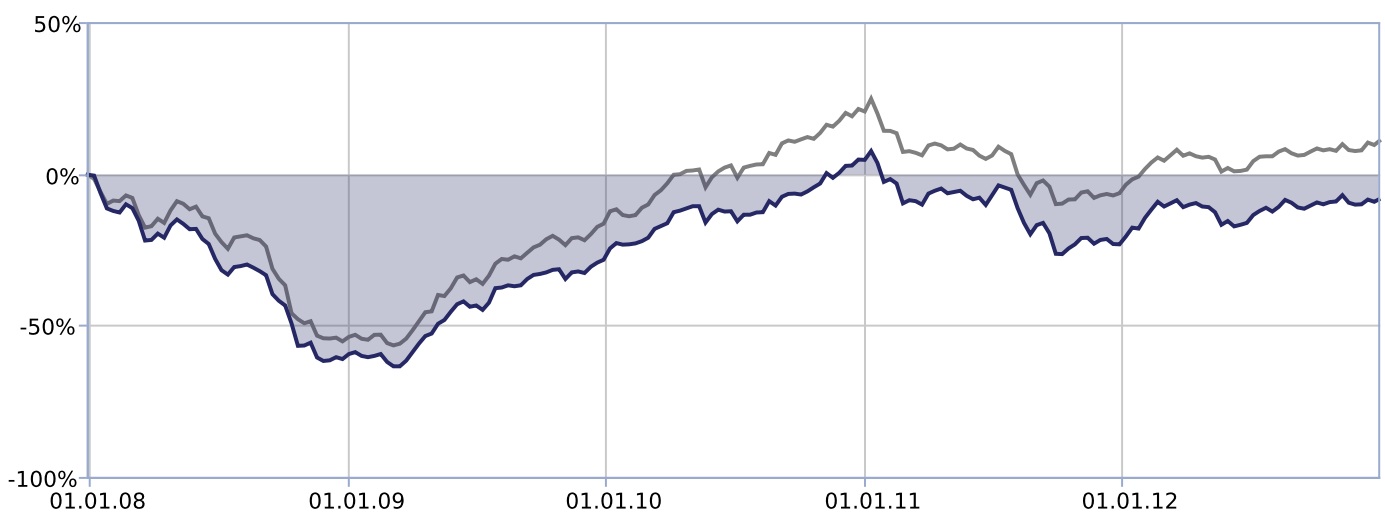
Die Wertentwicklung in der Balkengrafik wird errechnet nach BVI-Methode, bei Wiederanlage der Erträge, ohne Berücksichtigung des Ausgabeaufschlags, der das Anlageergebnis mindert. Die Beispielrechnung spiegelt den aktuell maximalen Ausgabeaufschlag des Fonds wieder. Wertentwicklungen in der Vergangenheit sind keine Indikation für zukünftige Erträge.

Allgemeines Beispiel: Bei einem Ausgabeaufschlag von 5% ergibt sich, dass das individuelle Anlageergebnis am ersten Tag durch die Zahlung eines Ausgabeaufschlages vermindert wird. Dadurch reduziert sich der zur Anlage zur Verfügung stehende Betrag um 4,80% (Berechnung: $100\% - [(100\%/105\%)*100]$). Dies bedeutet, dass bei einer Anlagesumme von 1.000 Euro letztlich Fondsanteile in Höhe von 952,40 Euro erworben werden.

Zusätzlich können die Wertentwicklung mindernde Depotkosten entstehen. Wird der Fonds in einer Fremdwährung geführt, können Wechselkurseffekte die Wertentwicklung negativ beeinflussen. Fondsbestände können sich von der Zusammensetzung des Index unterscheiden. Der genannte Index dient lediglich zu Vergleichszwecken.

Wertentwicklungsgrafik (5 Jahre, EUR)

- Templeton Emerging Markets Smaller Companies Fund A acc EUR
- Vergleichsindex: FWW® Sektordurchschnitt Aktienfonds Small & Mid Cap Emerging Markets



Wertentwicklung in EUR

	gesamt		p.a.	
	Fonds	Sektor	Fonds	Sektor
1 Woche	-0,68%	n.v.		
1 Monat	1,27%	1,86%		
3 Monate	1,86%	1,50%		
6 Monate	8,00%	7,55%		
seit Jahresbeginn	16,93%	14,33%		
1 Jahr	17,88%	15,74%	17,88%	15,74%
3 Jahre	26,73%	37,56%	8,22%	11,22%
5 Jahre	-8,55%	31,62%	-1,77%	5,65%

Risikokennzahlen

	1 Jahr		3 Jahre	
	Fonds	Sektor	Fonds	Sektor
Volatilität	13,39%	10,91%	16,89%	15,64%
Sharpe Ratio	1,15	0,80	0,66	0,47
Tracking Error	n.v.	n.v.	n.v.	n.v.
Korrelation	n.v.	n.v.	n.v.	n.v.
Beta	n.v.	n.v.	n.v.	n.v.

Templeton Emerging Markets Smaller Companies Fund A acc EUR

Fondsdaten per 30.09.2012

Wertentwicklung in EUR				
	gesamt		p.a.	
	Fonds	Sektor	Fonds	Sektor
seit Auflegung	-12,30%	n.v.	n.v.	n.v.

Risikokennzahlen				
	1 Jahr		3 Jahre	
	Fonds	Sektor	Fonds	Sektor
Treynor Ratio	n.v.	n.v.	n.v.	n.v.

Berechnungsbasis: Anteilwert vom 26.12.2012

Die 10 größten Engagements		
Apollo Tyres Ltd	<div></div>	3,7%
Delta Electronics PCL	<div></div>	3,7%
Federal Bank	<div></div>	3,4%
Marfrig Frigoríficos...	<div></div>	3,1%
Simplo Technology	<div></div>	3,0%
Novatek	<div></div>	3,0%
Redington India Ltd.	<div></div>	2,9%
TK Corp	<div></div>	2,7%
Selcuk Ecza Deposu	<div></div>	2,7%
Panin Financial TBK PT	<div></div>	2,6%

Vermögensaufteilung		
Aktien	<div></div>	97,7%
Geldmarkt/Kasse	<div></div>	2,3%

Regionen-/Länderaufteilung**		
Indien	<div></div>	22,2%
China	<div></div>	20,0%
Emerging Markets	<div></div>	15,0%
Südkorea	<div></div>	12,9%
Türkei	<div></div>	6,9%
Taiwan	<div></div>	6,1%
Thailand	<div></div>	4,8%
Hongkong	<div></div>	4,6%
Ägypten	<div></div>	3,8%
Brasilien	<div></div>	3,6%

Branchenaufteilung		
Technologie	<div></div>	24,7%
Finanzen	<div></div>	15,7%
Konsumgüter zyklisch	<div></div>	13,3%
Konsumgüter nicht-zy...	<div></div>	13,2%
Industrie / Investit...	<div></div>	13,2%
Grundstoffe	<div></div>	9,2%
Gesundheit / Healthcare	<div></div>	8,0%
Energie	<div></div>	2,1%
Telekommunikationsdi...	<div></div>	0,7%

** Die Angaben beziehen sich auf den Wertpapieranteil des Fonds.

Wertentwicklung wird errechnet von Nettoanteilswert zu Nettoanteilswert (BVI-Methode), bei Wiederanlage der Erträge, ohne Berücksichtigung des Ausgabeaufschlages, der das Anlageergebnis mindert. Frühere Wertentwicklungen sind kein verlässlicher Indikator für die künftige Wertentwicklung. Berechnungsbasis: Anteilwert vom 26.12.2012

Diese Informationen dienen Werbezwecken und stellen keine Anlage-, Steuer- oder Rechtsberatung dar. Die steuerliche Behandlung der Erträge aus Investmentfonds hängt von den persönlichen Verhältnissen des Kunden ab und kann künftig Änderungen unterworfen sein.

Datenquellen: Fondsdaten FWW GmbH (Hinweise unter <http://www.de/disclaimer/>), Morningstar Rating, S&P Rating, FERI Fonds Rating (Hinweise unter <http://www.biz/ffb/disclaimer-ratings/>)

Alle hier gemachten Angaben beruhen auf sorgfältig ausgewählten Quellen. Eine Gewähr für die Richtigkeit kann jedoch nicht übernommen werden. Die gesetzlich vorgeschriebenen Verkaufsunterlagen erhalten Sie bei Ihrem Berater oder der FFB.